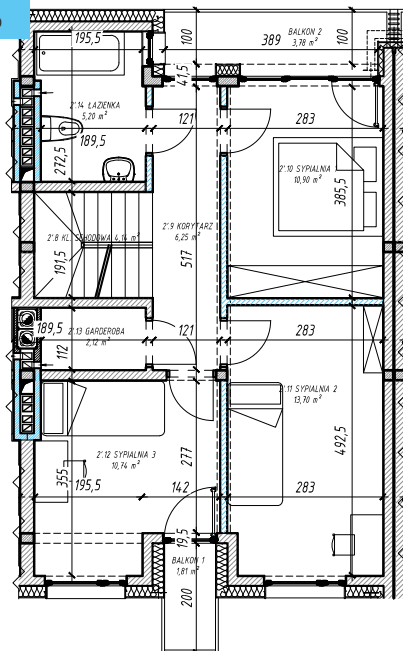
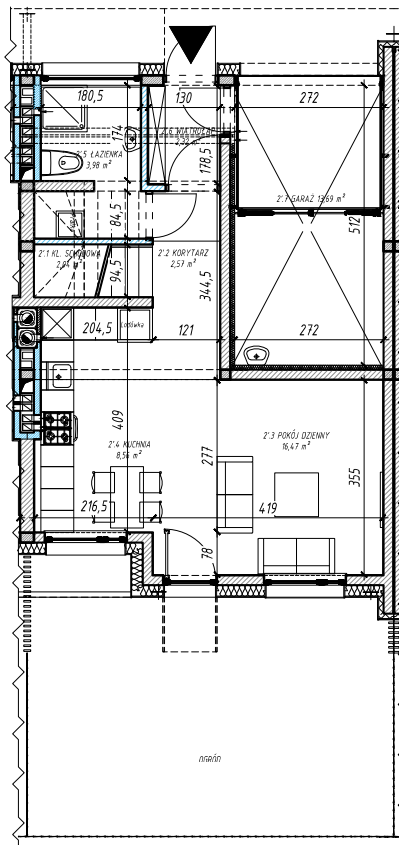


# LK 68

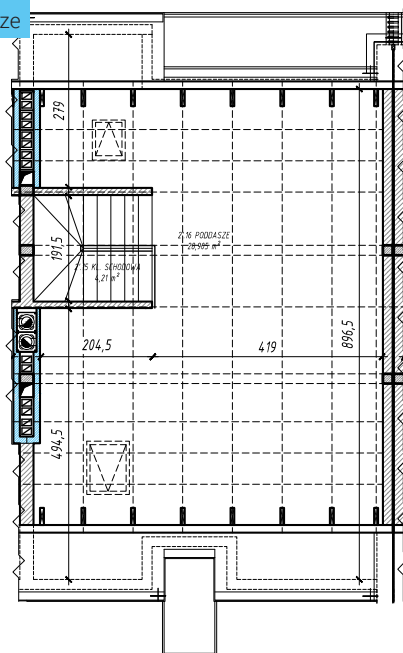
Piętro



Parter



Poddasze



### Legenda

- ściany nośne żelbetowe
- ściany nośne murowane
- ściany murowane działowe
- szachty intelacyjne

Powierzchnie pomieszczeń podane są wg projektu budowlanego, z uwzględnieniem grubości tynku 1,5cm w stanie wykończonym - zgodnie z normą PN-ISO 9836:1997. Urządzenia sanitarne i kuchenne oraz drzwi wewnętrzne nie stanowią wyposażenia lokali mieszkaniowych. Rozmieszczenie urządzeń sanitarnych i kuchennych przedstawione jest jako przykładowe. Wysokość pomieszczeń 2,65m (+/- 2cm).

## Lokal 15

Pow. 122,185 m<sup>2</sup>

Zestawienie powierzchni:

### Parter:

2.1 Kl. schodowa	2,04 m <sup>2</sup>
2.2 Korytarz	2,57 m <sup>2</sup>
2.3 Pokój dzienny	16,47 m <sup>2</sup>
2.4 Kuchnia	8,56 m <sup>2</sup>
2.5 Łazienka	3,98 m <sup>2</sup>
2.6 Wiatrołap	2,32 m <sup>2</sup>

### Piętro:

2.8 Kl. schodowa	4,14 m <sup>2</sup>
2.9 Korytarz	6,25 m <sup>2</sup>
2.10 Sypialnia 1	10,90 m <sup>2</sup>
2.11 Sypialnia 2	13,78 m <sup>2</sup>
2.12 Sypialnia 3	10,74 m <sup>2</sup>
2.13 Garderoba	2,12 m <sup>2</sup>
2.14 Łazienka	5,20 m <sup>2</sup>

**Powierzchnia użytkowa 89,07 m<sup>2</sup>**

## Budynek D

### Poddasze:

2.15 Kl. schodowa	4,21 m <sup>2</sup>
2.16 Poddasze	28,905 m <sup>2</sup>
<b>SUMA:</b>	<b>122,185 m<sup>2</sup></b>

### Powierzchnie dodatkowe

2.7 Garaż	13,69 m <sup>2</sup>
Ogród	30,71 m <sup>2</sup>
Balkon 1	1,81 m <sup>2</sup>
Balkon 2	3,78 m <sup>2</sup>

