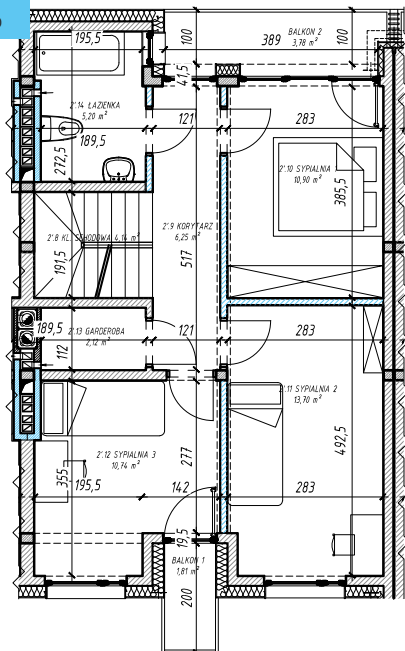
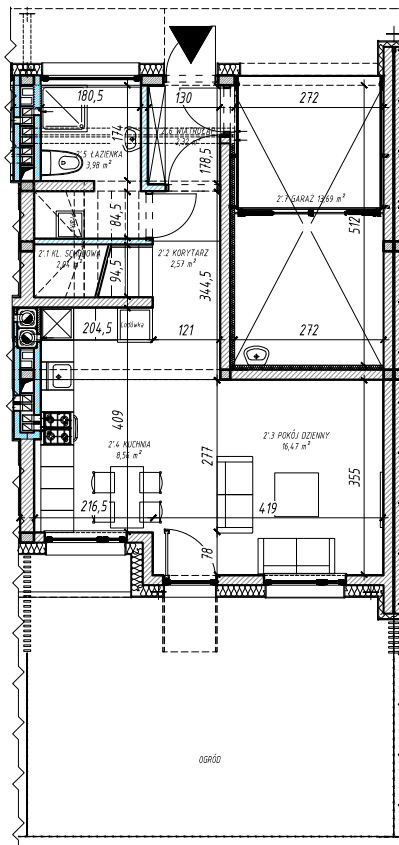


LK 68

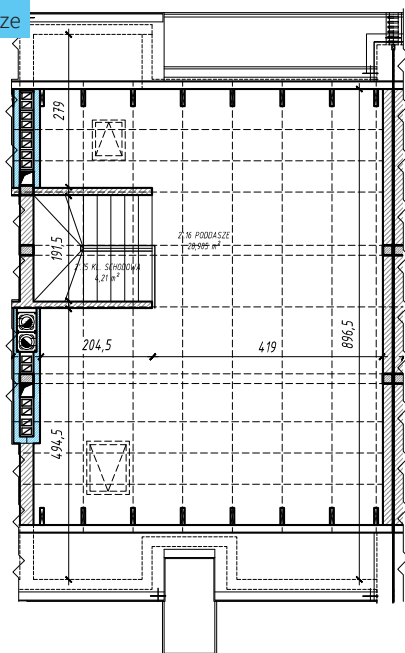
Piętro







Parter



Poddasze



Legenda

-  ściany nośne żelbetowe
-  ściany nośne murowane
-  ściany murowane działowe
-  szachty intelacyjne

Powierzchnie pomieszczeń podane są wg projektu budowlanego, z uwzględnieniem grubości tynku 1,5cm w stanie wykończonym - zgodnie z normą PN-ISO 9836:1997. Urządzenia sanitarne i kuchenne oraz drzwi wewnętrzne nie stanowią wyposażenia lokali mieszkaniowych. Rozmieszczenie urządzeń sanitarnych i kuchennych przedstawione jest jako przykładowe. Wysokość pomieszczeń 2,65m (+/- 2cm).

Lokal 3

Pow. 122,185 m²

Zestawienie powierzchni:

Parter:

2.1 Kl. schodowa	2,04 m ²
2.2 Korytarz	2,57 m ²
2.3 Pokój dzienny	16,47 m ²
2.4 Kuchnia	8,56 m ²
2.5 Łazienka	3,98 m ²
2.6 Wiatrołap	2,32 m ²

Piętro:

2.8 Kl. schodowa	4,14 m ²
2.9 Korytarz	6,25 m ²
2.10 Sypialnia 1	10,90 m ²
2.11 Sypialnia 2	13,78 m ²
2.12 Sypialnia 3	10,74 m ²
2.13 Garderoba	2,12 m ²
2.14 Łazienka	5,20 m ²

Powierzchnia użytkowa 89,07 m²

Budynek A

Poddasze:

2.15 Kl. schodowa	4,21 m ²
2.16 Poddasze	28,905 m ²
SUMA:	122,185 m²

Powierzchnie dodatkowe

2.7 Garaż	13,69 m ²
Ogród	30,71 m ²
Balkon 1	1,81 m ²
Balkon 2	3,78 m ²

